

# Pojazdné a prenosné kompresory



**Katalóg 2006**



## BaseMaster

## Kompresory pre univerzálne použitie nástupné modely v základnom prevedení

### Spoločné znaky:

- pojazdný piestový kompresor
- kompletne vybavený všetkými poistnými armatúrami a s elektrickým pripojovacím káblom na zástrčky
- plnoautomatická prevádzka vďaka tlakovému spínaču s rozbehovým odľahčením, ochranou motora a spínačom zapnuté / vypnuté
- prídavný dochladzovač stlačeného vzduchu, týmto je zabezpečená menšia vlhkosť v stlačenom vzduchu
- redukčný ventil s filtrom pre regulovaný a čistý stlačený vzduch bez kondenzátu, nečistôt a oleja
- vzdušník je vybavený poistným ventilom, manometrom tlaku a vypúšťacím ventilom kondenzátu
- odvod vzduchu cez rýchlospojku, jednoduché pripojenie prístrojov na stlačený vzduch
- dva manometre, pre tlak vo vzdušníku a pracovný tlak

*Nové!*

Typ	Tlak bar	Sací výkon l/min.	Plniaci výkon l/min.	Výkon motora kW	Napätie Volt.	Počet otáčok min <sup>-1</sup>	Objem vzduš. l	Rozmery DxŠxV mm	Hmotnosť kg	Hlučnosť dB(A) <sup>-1</sup>	Obj.číslo
200-8-25 W-oilfree	8	200	110	1,1	230	2850	24	590x290x600	20	95	A 111 002
250-10-50 W	10	240	155	1,5	230	2850	50	880x360x680	39	97	A 111 003
300-10-50 W	10	300	195	2,0	230	2850	50	940x435x650	40	97	A 111 004
400-10-50 W	10	390	285	2,2	230	1490	50	870x370x710	50	96	A 111006
400-10-50 D	10	390	285	2,2	400	1490	50	870x370x710	47	96	A 111 005
500-10-50 D	10	500	410	3,0	400	1310	50	870x370x780	52	94	A 111 007
500-10-90 D	10	500	410	3,0	400	1310	90	1080x500x890	69	94	A 111 001

1) Hladina hlučnosti podľa DIN EN ISO 3744 (RL 2000/14/EG)

<p><b>BaseMaster</b></p> 	<p><b>200-8-25 W-oilfree</b></p> 	<ul style="list-style-type: none"> <li>• agregát napriamo</li> <li>• 1 valec</li> <li>• plnoautomatické prevedenie s tlakovým spínačom a odvzdušňovacím ventilom</li> <li>• vzdušník je vybavený poistným ventilom, manometrom tlaku a vypúšťacím ventilom kondenzátu</li> <li>• extrémne dlhá životnosť oproti bežným bezolejovým kompresorom, vďaka vysoko hodnotným materiálom</li> <li>• až o 32% vyšší plniaci výkon, vďaka vysoko výkonným klyvným piestom</li> <li>• bezolejová prevádzka šetrí údržbu, žiadna výmena oleja a žiaden olej vo vode kondenzátu</li> </ul>
<p><b>BaseMaster</b></p> 	<p><b>250-10-50 W</b></p> <p><b>300-10-50 W</b></p>	<ul style="list-style-type: none"> <li>• agregát napriamo</li> <li>• 1 valec</li> <li>• ako pri 250-10-50 W, ale s výkonnejším agregátom</li> </ul>
<p><b>BaseMaster</b></p> 	<p><b>400-10-50 W</b></p> <p><b>400-10-50 D</b></p> <p><b>500-10-50 D</b></p> <p><b>500-10-90 D</b></p>	<ul style="list-style-type: none"> <li>• poháňaný klinovým remeňom</li> <li>• 2 valce</li> <li>• 2 gumové prísavky pre bezpečnejšie postavenie</li> <li>• ako 400-10-50 W, ale v prevedení na striedavý prúd</li> <li>• ako 400-10-50 D, ale s výkonnejším agregátom</li> <li>• 2 stupňový agregát</li> <li>• ako 500-10-50 D, ale s väčším vzdušníkom</li> </ul>

## UniMaster

### Kompresory pre univerzálne použitie so špičkovým agregátom s klinovým pohonom

#### Spoločné znaky:

- pojazdný piestový kompresor
- 2 valce, radové usporiadanie pre osobitne tichý chod
- vzdušník (pozinkovaný s umelohmotnou úpravou) s 2 komponentnou vnútornou úpravou, 15 rokov záruky voči prehrdzaveniu
- pohon klinovým remeňom, nízky počet otáčok
- veľký ventilátor pre optimálne chladenie
- kompletne vybavený so všetkými poistnými armatúrami a s elektrickým pripojovacím káblom na zástrčky (400 V: zástrčka Cekon s fázovým prepínačom)
- plnoautomatická prevádzka, vďaka tlakovému spínaču s rozbehovým odľahčením, ochranou motora a spínačom zapnuté / vypnuté
- vzdušník je vybavený poistným ventilom, manometrom tlaku a vypúšťacím ventilom kondenzátu
- armatúrová jednotka s redukčným ventilom, s filtrom na reguláciu vzduchu, ako i čistý vzduch bez kondenzátu, nečistôt a oleja
- odvod vzduchu cez rýchlospojku, pre jednoduché pripojenie prístrojov na stlačený vzduch
- 2 vzduchom naplnené kolesá a 2 gumené prísavky, pre lepšiu stabilitu prístroja

*Nové!*

Typ	Tlak bar	Sací výkon l/min.	Plniaci výkon l/min.	Výkon motora kW	Napätie Volt.	Počet otáčok min <sup>-1</sup>	Objem vzduš. l	Rozmery DxŠxV mm	Hmotnosť kg	Hlučnosť dB(A) <sup>-1</sup>	Obj.číslo
400-10-50 W	10	390	285	2,2	230	1360	50	1040x450x810	65	94	A 777 004
400-10-50 D	10	390	285	2,2	400	1360	50	1040x450x810	62	94	A 777 005
500-10-50 D	10	500	390	3,0	400	1240	50	1040x450x810	66	95	A 777 003
500-10-90 D	10	500	390	3,0	400	1240	90	1120x480x900	83	94	A 777 002
650-10-90 D	10	650	520	4,0	400	950	90	1120x480x960	99	97	A 777 007
400-10-50 W-ST	10	390	285	2,2	230	1360	50	580x700x1290	67	94	A 777 006
500-10-50 D-ST	10	500	390	3,0	400	1240	50	580x700x1290	74	94	A 777 001

1) Hladina hlučnosti podľa DIN EN ISO 3744 (RL 2000/14/EG)

#### UniMaster



400-10-50 W



- 2 valce, jednostupňová kompresia

400-10-50 D



- ako 400-10-50 W, ale v prevedení na striedavý prúd

500-10-50 D



- ako 400-10-50 D, ale s výkonnejším agregátom

500-10-90 D



- ako 500-10-50 D, ale s väčším vzdušníkom

#### UniMaster



650-10-90 D



- pojazdný univerzálny kompresor so špičkovým agregátom a dvojstupňovou kompresiou
- 2 valce s dvojstupňovou kompresiou, zaisťujú vysoké plniace množstvo a vysoký stupeň účinnosti

#### UniMaster



400-10-50 W-ST



- 2 valce, jednostupňová kompresia
- radové usporiadanie pre osobitne tichý chod
- obzvlášť výhodný, pri mobilnom použití: prístroje sú ľahko obslužitelné jednou osobou, napr. pri transporte po schodoch
- druhý vývod vzduchu, pre plný tlak
- kolesá naplnené vzduchom
- transport možný stojmo a ležmo
- sériovo vyrábaný s integrovaným odkladačom na hadice
- ako 400-01-50 W-ST, ale s výkonnejším agregátom v prevedení na striedavý prúd

500-10-50 D-ST



## SuperMaster

### Kompresory pre univerzálne použitie so špičkovým agregátom s pohonom napriamo







#### Spoločné znaky:

- pojazdný piestový kompresor
- nízkootáčkový so zníženými vibráciami
- vzdušník (pozinkovaný s umelohmotnou úpravou) s 2 komponentnou vnútornou úpravou, 15 rokov záruky voči prehrdzaveniu
- agregát napriamo
- veľký ventilátor pre optimálne chladenie
- prídavný dochladzovač stlačeného vzduchu, tým je menej vlhkosti v stlačenom vzduchu
- kompletne vybavený so všetkými poistnými armatúrami a s elektrickým pripojovacím káblom na zástrčky (400 V: zástrčka Cekon s fázovým prepínačom)
- plnoautomatická prevádzka, vďaka tlakovému spínaču s rozbehovým odľahčením, ochranou motora a spínačom zapnuté / vypnuté
- vzdušník je vybavený poistným ventilom, manometrom tlaku a vypúšťacím ventilom kondenzátu
- armatúrová jednotka s redukčným ventilom, s filtrom na reguláciu vzduchu, ako i čistý vzduch bez kondenzátu, nečistôt a oleja
- odvod vzduchu cez rýchlospojku, pre jednoduché pripojenie prístrojov na stlačený vzduch
- dva manometre pre tlak v nádrži a pracovný tlak

*Nové!*

Typ	Tlak bar	Sací výkon l/min.	Plniaci výkon l/min.	Výkon motora kW	Napätie Volt.	Počet otáčok min <sup>-1</sup>	Objem vzduš. l	Rozmery DxŠxV mm	Hmotnosť kg	Hlučnosť dB(A) <sup>-1</sup>	Obj.číslo
320-10-60 W	10	310	240	1,9	230	1410	60	970x480x710	58	91	A 666 003
400-10-60 W	10	390	300	2,2	230	1430	60	980x480x780	75	93	A 666 001
400-10-60 D	10	390	300	2,2	400	1430	60	980x480x780	75	93	A 666 002
600-10-60 D	10	560	450	3,0	400	1440	60	980x480x780	79	97	A 666 004

1) Hladina hlučnosti podľa DIN EN ISO 3744 (RL 2000/14/EG)

<p><b>SuperMaster</b></p> 	<p><b>320-10-60 W</b></p> 	<ul style="list-style-type: none"> <li>• 2 valce s usporiadaním do V</li> </ul>
<p><b>SuperMaster</b></p> 	<p><b>400-10-60 W</b></p>  <p><b>400-10-60 D</b></p>  <p><b>600-10-60 D</b></p> 	<ul style="list-style-type: none"> <li>• 2 valce s usporiadaním do V</li> <li>• ako 400-60 W, ale v prevedení na striedavý prúd</li> <li>• ako 400-60 D, ale s výkonnejším agregátom</li> </ul>

## CompactMaster

## Kompresory pre špeciálne požiadavky obzvlášť ľahké a kompaktné

### Spoločné znaky:

- piestový kompresor
- špeciálne na mobilné použitie na stavbách a výstavbách interiéru
- kompletný so všetkými poistnými armatúrami a elektrickým pripojovacím káblom so zástrčkou
- plnoautomatická prevádzka vďaka tlakovému spínaču s odľahčeným rozbehom s ochranou motora a vypínačom
- vzdušník je vybavený poistným ventilom, vypúšťacím ventilom kondenzátu a manometrom tlaku
- odvod vzduchu cez rýchlospojku, jednoduché pripojenie pneumatického náradia
- všetky krehké diely ako napr. spínač, manometer, armatúry sú chránené

*Nové!*

### Znaky výbavy

Typ	160	212	200	250	300 342	320 400 600
redukčný ventil	•					
redukčný ventil s filtrom		•	•	•	•	•
primazávač					•	•
odvod vzduchu	1	1	1	1	2	2
ochrana armatúr patentovanou poistkou proti prevrhnutiu				•	•	
prenosný	•	•	•	•	•	
pojazdný				•	•	•
bezolejový agregát	•		•			
vzdušník s vnútornou úpravou			•	•	•	
pozinkovaný vzdušník s umelohmotnou úpravou			•	•	•	•

Typ	Tlak bar	Sací výkon l/min.	Plniaci výkon l/min.	Výkon motora kW	Napätie Volt.	Počet otáčok min <sup>-1</sup>	Objem vzduš. l	Rozmery DxŠxV mm	Hmotnosť kg	Hlučnosť dB(A) <sup>1</sup>	Obj. číslo
160-8-2 W-oilfree	8	160	70	1,1	230	2850	2,0	330x250x420	11	94	A 222 002
212-10-2 W	10	200	125	1,1	230	2850	2,4	530x300x400	18,5	93	A 222 003
200-8-12 W-oilfree	8	200	110	1,1	230	2800	12	430x350x660	21	94	A 222 007
250-10-12 W	10	240	155	1,5	230	2850	12	430x350x660	26	97	A 222 006
300-10-20 W	10	300	195	2,0	230	2850	20	480x430x790	33	97	A 222 005
342-10-20 W	10	340	265	2,2	230	1465	20	480x430x790	45	95	A 222 004
320-10-18 W	10	310	240	1,8	230	1420	18	610x610x530	48	92	A 222 001
400-10-20 W	10	390	300	2,2	230	1430	20	800x670x640	77	91	A 222 009
560-10-20 W	10	560	450	3,0	400	1440	20	800x670x640	74	95	A 222 008

1) Hladina hlučnosti podľa DIN EN ISO 3744 (RL 2000/14/EG)

<p><b>CompactMaster</b></p> 	<p><b>160-8-2 W-oilfree</b></p> 	<ul style="list-style-type: none"> <li>• prenosný, pohodlný, ľahký do ruky</li> <li>• 1 valec, agregát napriamo</li> <li>• bezolejová prevádzka šetrí údržbu, žiaden olej v kondenzáte</li> <li>• 10 rokov záruky na vzdušník voči prehrdzaveniu</li> </ul>
<p><b>CompactMaster</b></p> 	<p><b>212-10-2 W</b></p>	<ul style="list-style-type: none"> <li>• 1 valec, agregát napriamo</li> <li>• 10 rokov záruky proti zhrdzaveniu vzdušníka</li> </ul>
<p><b>CompactMaster</b></p> 	<p><b>200-8-12 W-oilfree</b></p>  	<ul style="list-style-type: none"> <li>• 1 valec, agregát na jednom hriadeli</li> <li>• možnosť transportu ležmo a stojmo</li> <li>• až 10 krát dlhšia životnosť oproti bežným bezolejovým kompresorom</li> <li>• bezolejová prevádzka šetrí údržbu, žiaden olej v kondenzáte</li> <li>• až o 32% vyšší plniaci výkon, vďaka vysoko výkonným kynným piestom</li> <li>• vzdušník s vypaľovanou vnútornou úpravou</li> <li>• 15 rokov záruky na vzdušník voči prehrdzaveniu</li> </ul>
<p><b>CompactMaster</b></p> 	<p><b>250-10-12 W</b></p>  <p><b>300-10-20 W</b></p>  <p><b>342-10-20 W</b></p> 	<ul style="list-style-type: none"> <li>• 1 valec</li> <li>• agregát napriamo</li> <li>• odvod vzduchu pre regulovaný a čistý stlačený vzduch bez kondenzátu, nečistôt a oleja, jeden odvod pre primazávaný vzduch</li> <li>• odvod vzduchu cez rýchlospojku, pre jednoduché pripojenie na prístroje stlačeného vzduchu</li> <li>• ako 250-10-12 W, ale s výkonnejším agregátom a väčším vzdušníkom</li> <li>• 15 rokov záruky na vzdušník voči prehrdzaveniu</li> <li>• ako 300-10-12 W, ale s výkonnejším agregátom</li> <li>• nízky počet otáčok</li> <li>• dobré rozbehové vlastnosti</li> </ul>
<p><b>CompactMaster</b></p> 	<p><b>320-10-18 W</b></p> <p><b>400-10-20 W</b></p> <p><b>560-10-20 W</b></p>	<ul style="list-style-type: none"> <li>• 2 valce, usporiadanie do V, agregát na jednom hriadeli</li> <li>• jeden odvod vzduchu pre regulovaný a čistý stlačený vzduch bez kondenzátu, nečistôt a oleja, jeden odvod pre primazávaný vzduch</li> <li>• nízky počet otáčok</li> <li>• odvod vzduchu cez rýchlospojku, pre jednoduché pripojenie na prístroje stlačeného vzduchu</li> <li>• 10 rokov záruky na vzdušník voči prehrdzaveniu</li> <li>• stabilný ocelový rám s krytom</li> <li>• ako 320-10-18 W, ale s výkonnejším agregátom v prevedení na striedavý prúd</li> <li>• zástrčka Cekon s fázovým prepínačom</li> </ul>

## SilentMaster

## Kompresory pre špeciálne požiadavky prenosné a tiché

### Spoločné znaky:

- prenosný piestový kompresor, agregát napriamo
- 1 valec
- kompletne vybavený so všetkými poistnými armatúrami a s elektrickým pripojovacím káblom a zástrčkou
- vzdušník je vybavený poistným ventilom, manometrom tlaku a vypúšťacím ventilom kondenzátu
- takmer nehučná prevádzka

*Nové!*

Typ	Tlak bar	Sací výkon l/min.	Plniaci výkon l/min.	Výkon motora kW	Napätie Volt.	Počet otáčok min <sup>-1</sup>	Objem vzduš. l	Rozmery DxŠxV mm	Hmotnosť kg	Hlučnosť dB(A) <sup>-1</sup>	Obj.číslo
30-8-4 W	8	30	19	0,2	230	2900	4	410x190x435	19	31 <sup>1)</sup>	A 333 005
50-8-9 W	8	50	36	0,34	230	2900	9	360x360x480	22	33 <sup>1)</sup>	A 333 004
100-8-6 W-oilfree	8	95	50	0,55	230	1420	6	380x210x430	14	87 <sup>2)</sup>	A 333 002
200-8-6 W-oilfree	8	200	110	1,1	230	2850	6	460x220x650	19	89 <sup>2)</sup>	A 333 003
255-10-50 W	10	255	165	1,5	230	2850	50	1000x390x770	56	87 <sup>2)</sup>	A 333 001
320-10-60 W	10	310	240	1,9	230	1410	60	970x480x770	90	85 <sup>2)</sup>	A 333 006

Špeciálny olej pre A 333 005 a A 333 004 (obsah 1 liter)

B 770 010

1) Hladina hlučnosti v odstupe 4m podľa 79/113 EWG (L PA4)

2) Hladina hlučnosti podľa DIN EN ISO 3744 (RL 2000/14/EG)

### SilentMaster 30-8-4 W



- prenosný kompresor
- plnoautomatická prevádzka vďaka tlakovému spínaču
- odvod vzduchu cez rýchlospojku, pre jednoduché pripojenie na prístroje stlačeného vzduchu
- armatúrová jednotka s redukčným ventilom, s filtrom na reguláciu vzduchu, ako i čistý vzduch bez kondenzátu, nečistôt a oleja
- manometer pre pracovný tlak
- pracuje takmer nehučne, najlepšie nasadenie priamo na pracovisku
- vynikajúco sa hodí pre airbrush práce
- 10 rokov záruky na vzdušník voči prehrdzaveniu

### SilentMaster 50-8-9 W



- prenosný kompresor
- plnoautomatická prevádzka vďaka tlakovému spínaču
- odvod vzduchu cez rýchlospojku, pre jednoduché pripojenie na prístroje stlačeného vzduchu
- armatúrová jednotka s redukčným ventilom, s filtrom na reguláciu vzduchu, ako i čistý vzduch bez kondenzátu, nečistôt a oleja
- manometer pre pracovný tlak
- pracuje takmer nehučne, najlepšie nasadenie priamo na pracovisku
- vynikajúco sa hodí pre airbrush práce
- 10 rokov záruky na vzdušník voči prehrdzaveniu
- s odvzdušnením pre odľahčený rozbeh
- so špeciálnou hlavou na nízke prevádzkové teploty a vďaka tomu so zvlášť nízkym obsahom oleja

## SilentMaster



### 100-8-6 W-oilfree



- prenosný
- plne automatické prevedenie s tlakovým spínačom a odvzdušňovacím ventilom
- redukčný ventil na nastavenie prevádzkového tlaku
- tichý vďaka špeciálnemu krytu agregátu
- nízky počet otáčok
- extrémne dlhá životnosť oproti bežným bezolejovým kompresorom
- až o 32% vyšší plniaci výkon, vďaka vysoko výkonným klybným piestom
- bezolejová prevádzka šetrí údržbu, žiadna výmena oleja, žiaden olej vo vode kondenzátu
- odvod vzduchu cez rýchlospojku, pre jednoduché pripojenie na prístroje stlačeného vzduchu
- 10 rokov záruky na vzdušník voči prehrdzaveniu

## SilentMaster



### 200-8-6 W-oilfree



- prenosný a pojazdný
- kompaktná plochá konštrukcia, nezaberá veľa miesta
- plne automatické prevedenie s tlakovým spínačom a odvzdušňovacím ventilom
- redukčný ventil na nastavenie prevádzkového tlaku
- integrované príslušenstvo obsahuje špirálovú hadicu 8 x 1mm, dĺžka 4 m a ofukovaciu pištoľ
- tichý vďaka špeciálnemu krytu agregátu
- extrémne dlhá životnosť oproti bežným bezolejovým kompresorom
- až o 32% vyšší plniaci výkon, vďaka vysoko výkonným klybným piestom
- bezolejová prevádzka šetrí údržbu, žiadna výmena oleja, žiaden olej vo vode kondenzátu
- odvod vzduchu cez rýchlospojku, pre jednoduché pripojenie na prístroje stlačeného vzduchu
- 10 rokov záruky na vzdušník voči prehrdzaveniu

## SilentMaster



### 255-10-50 W



- pojazdný
- plnoautomatická prevádzka vďaka tlakovému spínaču s rozbehovým odľahčením, ochranou motora a spínačom zapnuté / vypnuté
- prídavný dochladzovač stlačeného vzduchu, týmto je zabezpečená menšia vlhkosť v stlačenom vzduchu
- dva manometre, pre tlak vo vzdušníku a pracovný tlak
- 10 rokov záruky na vzdušník voči prehrdzaveniu
- armatúrová jednotka s redukčným ventilom, s filtrom na reguláciu vzduchu, ako i čistý vzduch bez kondenzátu, nečistôt a oleja
- odvod vzduchu cez rýchlospojku, pre jednoduché pripojenie prístrojov na stlačený vzduch

## SilentMaster



### 320-10-60 W



- nízkootáčkový zo znížením vibrácií
- vzdušník má zinkofosfátovú a umelohmotnú úpravu, 15 rokov záruky na vzdušník voči prehrdzaveniu
- veľký ventilátor pre optimálne chladenie
- prídavný dochladzovač stlačeného vzduchu, tým je menej vlhkosti v stlačenom vzduchu
- plnoautomatická prevádzka, vďaka tlakovému spínaču s rozbehovým odľahčením, ochranou motora a spínačom zapnuté / vypnuté
- armatúrová jednotka s redukčným ventilom, s filtrom na reguláciu vzduchu, ako i čistý vzduch bez kondenzátu, nečistôt a oleja
- odvod vzduchu cez rýchlospojku, pre jednoduché pripojenie prístrojov na stlačený vzduch
- dva manometre pre tlak v nádrži a pracovný tlak
- odhlučnený agregát s integrovaným elektrickým prídavným ventilátorom

## 10+Master

## Kompresory pre špeciálne použitie ak je potrebné viac ako 10 bar

### Spoločné znaky:

- pojazdný piestový kompresor
- kompletne vybavený so všetkými poistnými armatúrami a s elektrickým pripojovacím káblom na zástrčky
- plnoautomatická prevádzka, vďaka tlakovému spínaču s rozbehovým odľahčením, ochranou motora a spínačom zapnuté / vypnuté
- vzdušník je vybavený poistným ventilom, manometrom tlaku a vypúšťacím ventilom kondenzátu

*Nové!*

Typ	Tlak bar	Sací výkon l/min.	Plniaci výkon l/min.	Výkon motora kW	Napätie Volt.	Počet otáčok min <sup>-1</sup>	Objem vzduš. l	Rozmery DxŠxV mm	Hmotnosť kg	Hlučnosť dB(A) <sup>1</sup>	Obj.číslo
85-15-2 W	15	85	49	0,55	230	1420	2,4	530x300x400	21	88	A 555 001
500-15-50 D	15	500	400	4,0	400	850	50	1040x450x880	92	93	A 555 002
500-15-90 D	15	500	400	4,0	400	850	90	1120x4850x960	109	94	A 555 003

1) Hladina hlučnosti podľa DIN EN ISO 3744 (RL 2000/14/EG)

### 10+Master



### 85-15-2 W

- 1 valec, agregát na jednom hriadeli
- tichý vďaka nízkemu počtu otáčok
- obsah balenia: 10 m tlaková hadica (Super Flex veľmi pružná), držiak na hadicu a držiak na káble
- tlak do 15 bar (špeciálne na tmelenie)
- prídavný odvod vzduchu s rýchlospojku na plný tlak
- armatúrová jednotka s redukčným ventilom, s filtrom na reguláciu vzduchu, ako i čistý vzduch bez kondenzátu, nečistôt a oleja
- 10 rokov záruky na vzdušník voči prehrdzaveniu

### 10+Master



### 500-15-50 D



- 2 valce, pohon klinovým remeňom, pre obzvlášť tichý chod
- dvojstupňový agregát
- prevedenie na striedavý prúd, zástrčka Cekon s fázovým prepínačom
- nízky počet otáčok
- veľký ventilátor pre optimálne chladenie
- prídavný dochladzovač stlačeného vzduchu, tým je menej vlhkosti v stlačenom vzduchu
- armatúrová jednotka s redukčným ventilom, s filtrom na reguláciu vzduchu, ako i čistý vzduch bez kondenzátu, nečistôt a oleja
- odvod vzduchu cez rýchlospojku, pre jednoduché pripojenie na prístroje stlačeného vzduchu
- 2 vzduchom naplnené kolesá a 2 gumené prísavky pre lepšiu stabilitu prístroja
- ako 500-15-50 D, ale s väčším vzdušníkom

### 500-15-90 D



## PetrolMaster

## Kompresory pre špeciálne požiadavky nezávislé na elektrickom prúde

### Spoločné znaky:

- piestový kompresor
- nezávislý na elektrickom prúde, vďaka benzínovému pohonu
- kompletne vybavený všetkými poistnými armatúrami
- plnoautomatická prevádzka, vďaka tlakovému spínaču s rozbehovým odľahčením a ochranou motora
- vzdušník je vybavený poistným ventilom, manometrom tlaku a vypúšťacím ventilom kondenzátu
- armatúrová jednotka s redukčným ventilom, s filtrom na reguláciu vzduchu, ako i čistý vzduch bez kondenzátu, nečistôt a oleja
- odvod vzduchu cez rýchlospojku, pre jednoduché pripojenie prístrojov na stlačený vzduch

*Nové!*

Typ	Tlak bar	Sací výkon l/min.	Plniaci výkon l/min.	Výkon motora kW	Počet otáčok min <sup>-1</sup>	Objem vzduš. l	Rozmery DxŠxV mm	Hmotnosť kg	Hlučnosť dB(A) <sup>-1</sup>	Obj.číslo
240-15-10 B	10	230	140	3,0	3400	10	450x520x730	31	97	A 444 001
500-15-50 B	15	500	400	6,6	1140	50	1060x490x960	114	97	A 444 002

1) Hladina hlučnosti podľa DIN EN ISO 3744 (RL 2000/14/EG)

### PetrolMaster



### 240-15-10 B

- špeciálne určený pre práce na stavbách
- prenosný a pojazdný
- 1 valec, agregát napriamo
- 8 rokov záruky na vzdušník voči prehrdzaveniu

### PetrolMaster



### 500-15-50 B



- pojazdný
- 2 valce, radové usporiadanie pre osobitne tichý chod
- 2 stupňový agregát s tlakom do 15 bar
- pohon klinovým remeňom, nízky počet otáčok
- veľký ventilátor pre optimálne chladenie
- prídavný dochladzovač stlačeného vzduchu, tým je menej vlhkosti v stlačenom vzduchu
- vzdušník má zinkofosfátovú a umelohmotnú povrchovú úpravu
- 15 rokov záruky na vzdušník voči prehrdzaveniu

# 4 FÁZY STLAČENÉHO VZDUCHU



## 1. fáza:

### Výroba stlačeného vzduchu

#### Piestové kompresory.

Stojaté alebo ležaté. Stacionárne alebo pojazdné. Osvedčené každodennou praxou. S 2 alebo 4 valcami. Tlak: 10-15 bar. Nasávané množstvo: 400 - 1650 l/min. Príkon motora: 2,2 - 11 kW. Efektívne množstvo: 260-1130 l/min. Niektoré typy aj s komponentmi na úpravu stlačeného vzduchu.

#### Skrutkové kompresory Air Master.

S pohonom na jednom hriadeli alebo s klinovým remeňom, tiché a robustné. Ako modulárny systém na vzdušníku a s kondenzačnou sušičkou. Široké modelové spektrum: 4-132 kW. Mnohostranné elektronické kontrolné a poistné funkcie. Od 5,5 kW sériovo s prepínaním hviezda trojuholník...

#### Nová generácia kondenzačných sušičiek

Šetrná náklady dlhodobou stabilnou kvalitou stlačeného vzduchu, má extrémne nízke tlakové straty, spotreba energie je závislá na intenzite prevádzky, má absolútne bezúdržbovú prevádzku. Predlžuje životnosť pneumatického náradia a pneumatických riadiacich systémov. Znižuje náklady na údržbu pneumatického náradia. Konštantný tlakový rosný bod: 3°C. S vypínacou automatikou pri čiastočnej prevádzke.

## 2. fáza:

### Úprava stlačeného vzduchu

Zariadenia na úpravu stlačeného vzduchu stlačený vzduch čistia a zachytávajú rôzne substancie, ktoré v priebehu stlačovania vznikajú. Dôležitú úlohu tu hrajú: odvádzače kondenzátu separátory olej - voda kondenzačné sušičky filtre

#### Vzduchové filtre.

Rôzne typy filtrov pre rôzne spôsoby použitia. Pre stlačený vzduch rôznej kvality. Predfiltre k odlúčeniu kondenzátu a pevných nečistôt, mikrofiltre k odlúčeniu jemných olejových a vodných aerosolov, filtre s aktívnym uhlím k odlúčeniu olejových pár, ako aj pachových a chuťových látok.



1

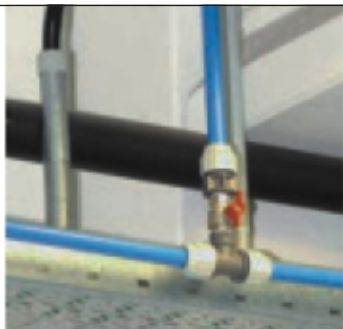
2

### 3. fáza:

#### Rozvod stlačeného vzduchu

##### Inovatívne rozvody stlačeného vzduchu od 12 - 63 mm. Zástrčkové, skrutkovacie alebo svorkové.

Je úplne jedno či majú byť integrované do už stávajúceho systému alebo ich budete stavať úplne na novo: rozvody stlačeného vzduchu od Schneider Slovensko sú kompatibilné a hodia sa do akejkoľvek situácie podľa daného miesta.



##### Cvak a hotovo - náš jedinečný zástrčkový systém rozvodu stlačeného vzduchu. Od 12-28 mm.

Montáž, demontáž, opätovné použitie. Náš zástrčkový systém Vám poskytuje neobmedzené možnosti. Či už prvé použitie pre-rábka alebo rozšírenie stávajúceho systému - rýchlejšie a ľahšie rozvod stlačeného vzduchu nespavíte. Zafaženie do 15 bar.

##### Skrutkovací a svorkový systém.

Absolútne tesný. Zafaženie do 13 bar. Pre umelohmotné trubky o priemere 32 - 63 mm.

##### Mosadzný svorkový systém s kovovými spojkami.

Do 15 bar. Pre hliníkové trubky o priemere 32 - 63 mm. Spĺňa najvyššie požiadavky a preda sa veľmi ľahko montuje.



*Certifikát TÜV potvrdzuje tesnosť našich rozvodov stlačeného vzduchu podľa zákonných noriem.*

### 4. fáza:

#### Použitie stlačeného vzduchu

Pneumatické náradie od Schneider Slovensko - pre každé použitie vhodný špecialista.

S naším tisíckrát overeným pneumatickým náradím budete pracovať profesionálne - či už v remeselníckej dielni, či priemyselnom použití.

Podľa našej zásady: ľahká manipulácia, najlepšie pracovné výsledky.

Na tomto mieste Vám predstavujeme iba niekoľko príkladov. Odborný predajca vo Vašom okolí Vám rád predstaví široký sortiment pneumatického náradia a možnosti jeho využitia.

**Popri ponuke produktov je v Schneider Slovensko samozrejmosťou aj odborné poradenstvo a príkladný servis.**